

# AktivRegion Steinburg



## Schulgärten – Projektgespräch mit dem Landfrauenverband 1. April 2009, egeb

**egeb:** *Wirtschaftsförderung.*

**Christian Holst**  
04821/4030280  
holst@egeb.de



**Olaf Prüß**  
04821/600838  
info@regionnord.com

## *Gesprächspunkte*

---

- Vorstellungsrunde
- Vorstellung: AktivRegion Steinburg
- Schulgärten

*2002 – 2008 LEADER+*

*Steinburg*



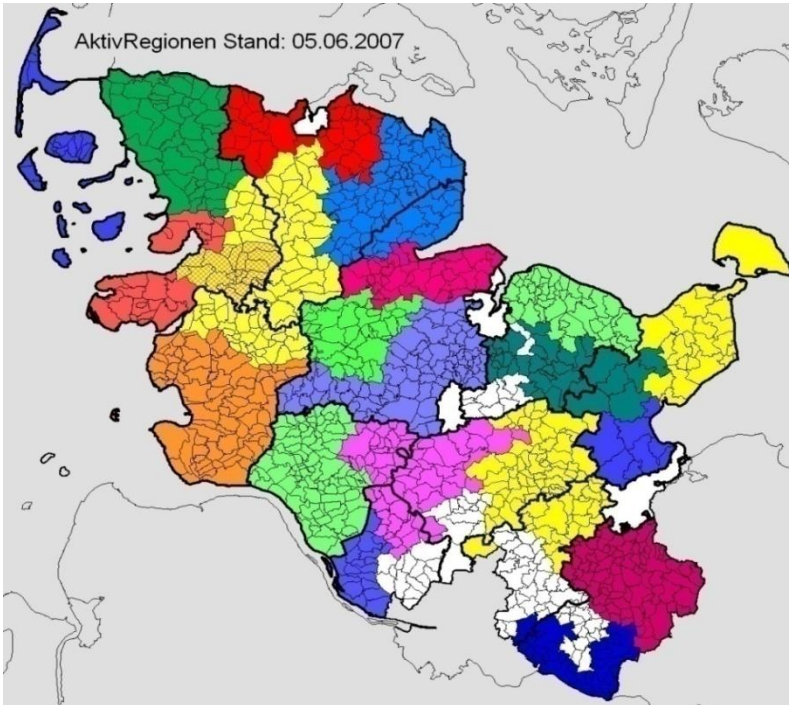
*gemeinsam handeln*

## Abschluss LEADER+-Förderperiode 2002-2007

### Schlussbilanz

- Insgesamt 61 Projekte
- Geschaffene oder **gesicherte Arbeitsplätze: 135**
- Bereich „Lebensqualität“: 24 Projekte  
ca. 4.500 Kinder und Jugendliche erreicht
- Bereich „regionale Wirtschaftskreisläufe“: 26 Projekte
- Bereich Interkommunale Zusammenarbeit: 11 Projekte
- 2 transnationale Projekte: Finnland
- EU-Mittel gesamt: 1.911.345 €
- Gesamtinvestition: 4.237.690 €

# AktivRegionen – Ländliche Entwicklung

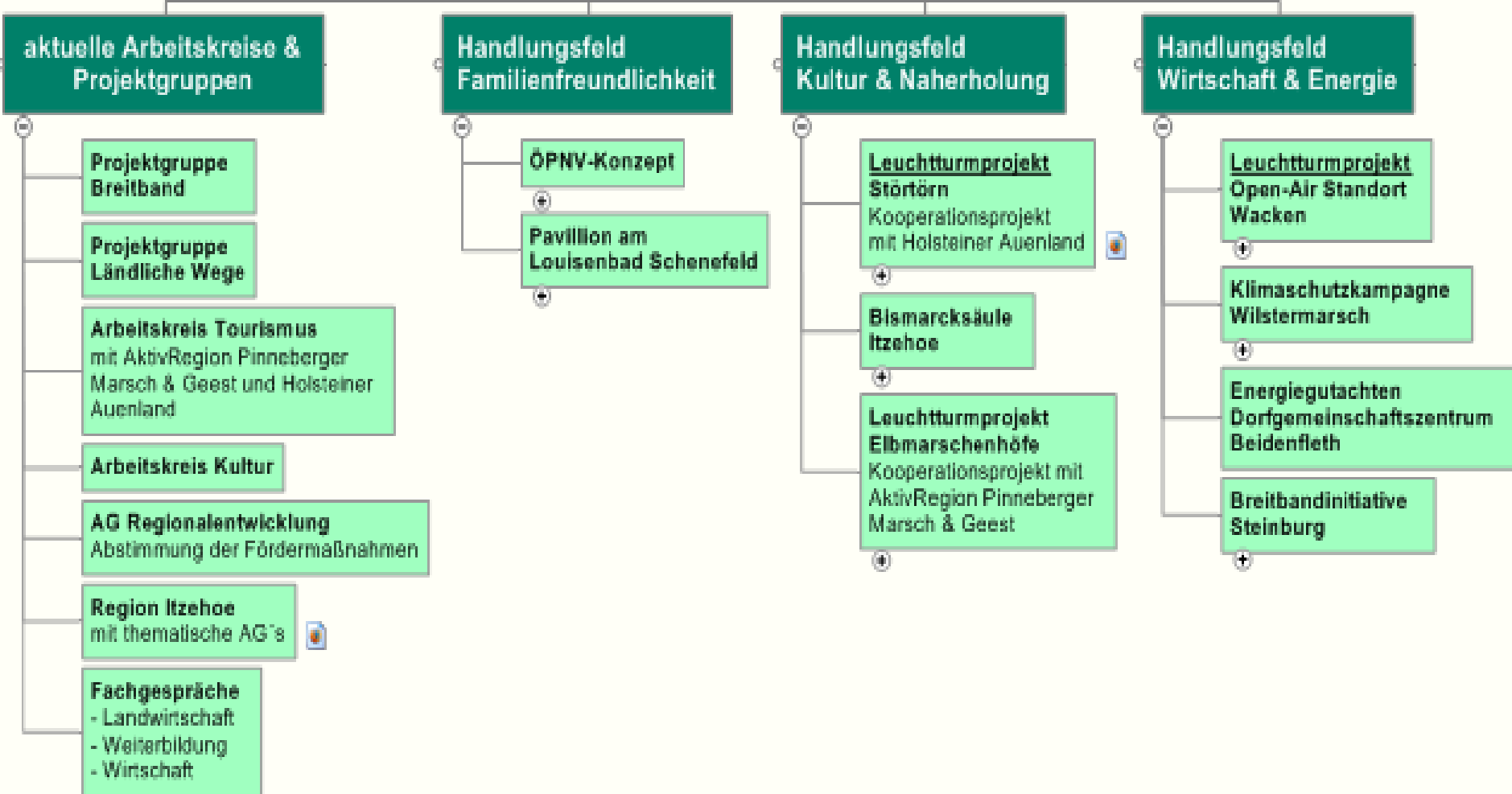


- flächendeckender Ansatz
- Grundbudget: 300.000 €, (1,5 Mio. €)
- landesweiter Projektwettbewerb für Leuchtturmprojekte (Beirat aller AktivRegionen), pro Jahr ca. 5-6 Mio.€ höchstens 600.000 €/Projekt
- Gebietskulisse: gesamter Kreis Steinburg ohne Amt Kellinghusen (Holsteiner Auenland)
- investive Maßnahmen nur in Orten bis 10.000 Einwohner
- nur Orte bis 30.000 Einwohner
- Förderung:
  - Öffentliche Projekte: bis zu 55% der Nettokosten
  - Private Projekte: bis 35% der Nettokosten (aber Kofinanzierung)

# Organisationsstruktur AktivRegion Steinburg



# AktivRegion Steinburg Projekte und Netzwerk



**Investition: 5,7 Mio. €**

**Förderung: 2,3 Mio €**

## Schulbauernhöfe

- Ausgangslage:
  - Wo bestehen schon Kooperationen mit Schulen?
  - Wie sind die Erwartungen?
    - Wo gibt es Beispiele?
    - Welche Schulen müssen wir ansprechen?
    - Wie funktionieren die Gärten?
    - Zeitaufwand: einmalig, Aktionen, laufend
    - Organisation: Versicherung über Schule, Investitionen über Schule, Kooperationen vor Ort (NABU, Jäger,...)
    - Voraussetzungen
    - Aufwandsentschädigung